

AMSTRAD

PC

MAG JEUX
SPECIAL HITS

Musclez
votre
PC 1512



1640 MD
LES TRAVAUX
D'HERCULES

N°6 25 F
MENSUEL
FÉVRIER 88

DISQUETTES "PLANTÉES" :
TOUR D'HORIZON DES SOLUTIONS

LA MICRO PROFESSIONNELLE A DIMENSION PERSONNELLE

M 3224 - 6 - 25,00 F



3793224025009 00060



T AGADA... Dans la jungle du 3615, entre les panthères languissantes des messageries roses et les serpents visqueux des serveurs "avalent pognon" se glissent des animaux sympas. L'information venait de loin. Il fallait que je retrouve la CHETRON SAUVAGE au milieu de cet enfer de stupre et de luxure. Je ressortais mes vieux habits d'explorateur, mon chapeau, ma chemise de coton et j'enfilais mes santiags. Je passais mon vieux blouson en cuir, je cachais dans ma poche intérieure un flacon de bourbon et je dissimulais dans le double fond de ma mallette mon P 3 et un fouet.

La mission s'annonçait difficile. Le repérage d'abord et puis le dialogue avec la tribu qui tenait le territoire. La seule indication que m'avait fournie mon informateur, c'était un nom : ZIKMU et un chiffre : le 3615. J'enfourchais mon fidèle minitel et partais à l'aventure... Au bout de quelques heures, je parvins à établir le contact. Manque de chance, les indigènes parlaient une langue étrange appelée le Verlan. A force de travail intellectuel et grâce à une grille codée de mon invention je réussis à déchiffrer ce dialecte aux sonorités barbares et tout commença à s'éclaircir : ZIKMU devenait MUSIQUE et la chetron sauvage semblait être une entité quasi mystique, adorée par des millions de fidèles, qui s'exprimaient en chantant et qui était plus connue sous le nom de RENAUD. Le maître des lieux n'étant pas là (il enregistre son nouvel album qui sortira le 15 mars), je me suis adressé à ses saints en l'occurrence, son frère David Séchan et les SysOps Johny et Valérie. (N.D.R. Afin que tout le monde puisse comprendre, je me suis permis de traduire du verlan en français l'interview qui suit)...

AMSTRAD PC MAG : Quand a été créé ZIKMU ?

DAVID SECHAN : Le 11 mai 1987, le jour de l'anniversaire de RENAUD. Il fêtait ses 35 ans...

• Un serveur entièrement consacré à un chanteur, c'était une grande première. Qu'est-ce qui vous en a donné l'idée ?

- On gérait déjà les éditions musicales de RENAUD par le biais de notre association MINO MUSIC, c'est aussi nous qui nous occupions des relations avec son public et ses fans. On ne voulait pas que ce soit la maison de disques qui fasse ce travail parce qu'en général ils le font très mal et d'une façon bêtifiante. De plus, RENAUD ne voulait pas d'un fan club traditionnel et comme nous étions submergés par une masse de courrier et de messages, nous avons eu l'idée de créer un serveur où les fans pourraient trouver toutes les informations qu'ils souhaitaient.

• Un tel serveur ne doit pas être très rentable ?

- Ce n'était pas le but recherché. L'idée a plu à RENAUD parce qu'elle lui permettait d'avoir un contact direct, un vrai dialogue avec son public, chose que l'on ne trouve pas dans un fan club classique.

• Vous voulez dire que RENAUD se sert de la messagerie du serveur en direct ?

- Exactement, soit il le fait sous son vrai nom, soit il vient faire un peu de provocation sous des pseudonymes comme "ta gueule", "la pluie", "pétard" ou "Mohamed". Je suis sûr que beaucoup de ses fans qui ont dialogué avec ces pseudonymes seront très étonnés d'apprendre qu'ils étaient en communication avec RENAUD.

• Que pense RENAUD du minitel ?

- Il aime bien. Pendant ses périodes d'écriture, il venait souvent ici pour se défouler et se changer les idées. Mais en ce moment, il n'a pas trop le temps puisqu'il enregistre son album... Ce qui explique le retard important de sa boîte aux lettres, car nous nous refusons de répondre à sa place.

• A part la messagerie et la boîte aux lettres dont nous venons de parler, quels autres se(r)VICES proposez-vous dans ZIKMU ?

- On a fait, en collaboration avec RENAUD, une petite biographie (à peine romancée de sa vie. Il y a des infos sur son planning, les dates de concert ou d'enregistrement etc... On peut aussi trouver des jeux et toute une partie appelée "la doc du capitaine" qui comprend sa discographie et sa bibliographie ainsi que

ZIKMU SUR MINITEL



La Chetron...



... Sauvage... (dessins de sole).



Page couleur de la messagerie

des partitions de ses morceaux avec les textes et les accords de guitare expliqués d'une façon simple.

• **Comment fonctionne ce serveur ?**

- Nous sommes hébergés chez CTL. Mais c'est nous qui faisons presque tout, depuis la mise en page jusqu'aux graphismes.

• **De quel matériel disposez-vous ?**

- On a commencé avec deux Amstrad PC 1512 équipés de disques durs sur lesquels nous avons fait toute la maquette du serveur à partir de GEM PAINT. On se sert aussi de FRAMEWORK (La Commande Electronique) pour la gestion interne du serveur et de D.BASE (L.C.E également) pour la gestion de fichiers. L'avantage du PC est qu'il permet de saisir un maximum de données. On tape donc tout le rédactionnel sur les Amstrad, puis on les envoie par Modem à CTL qui les indexe à l'endroit voulu sur une page déjà maquetée par nos soins.

• **Et pour les graphismes vous utilisez aussi les Amstrad ?**

- Oui, mais les programmes qui sont en vente sur le marché et qui permettent de transformer un dessin fait sur PC en normes vidéotex sont vraiment trop chers. Alors, on a fait une petite "bidouille" qui fonctionne très bien et dont nous gardons jalousement le secret...

• **A propos de ces dessins, j'ai remarqué qu'ils étaient signés par Solé qui est très connu dans le domaine de la B.D. Est-ce lui qui les a dessinés sur le PC ?**

- Non, il a fait les originaux, c'est un vidéographe professionnel qui s'est chargé de les retranscrire. Cette opération nous a posé pas mal de problèmes d'ailleurs, car la norme vidéotex ne dispose pas d'un grand éventail d'attributs de composition ce qui limite la qualité des reproductions.

• **Est-ce que, malgré tout, vous comptez renouveler l'expérience avec d'autres dessinateurs ?**

- Oui, les dessins sont déjà en préparation.

• **Je suppose que vous avez vu "Marche à l'Ombre", le jeu sur PC inspiré de l'univers de RENAUD...**

- Ouais...

• **Et qu'en pensez-vous ?**

- Je peux dire que "Marche à l'Ombre" m'a vraiment foutu les boules.

• **C'est-à-dire ?**

- Je trouve que le jeu est assez nul. Et puis pour tout dire, j'ai l'impression qu'on s'est un peu fait rouler dans l'histoire.

• **Vous pourriez nous dire pourquoi ?**

- Infogrames est venu nous voir avec "Les passagers du vent", en nous disant qu'ils voulaient faire quelque chose dans le même genre. Nous on était d'accord. Ensuite, ils sont revenus avec ce qu'ils ont appelé une "perversion" que nous ne trouvions vraiment pas terrible, en nous assurant que ce serait mieux une fois fini. Quand on a vu le résultat, on s'est aperçu qu'ils n'avaient presque rien changé. Je n'ai pas trop apprécié cette façon de faire...





Image digitalisée



F. Cabrel

• *C'est vrai que dans le monde de la micro les éditeurs sont frappés d'une manie de l'adaptation, à croire qu'ils sont en manque d'imagination. Le plus grave c'est qu'ils n'investissent pas trop dans la réalisation de ces jeux en pensant que de toute façon les gens l'achèteront du fait de la renommée du personnage adapté. C'est dommage... Je crois que vous êtes en train de préparer un jeu auquel on pourra participer à partir de ZIKMU ?*

- Tout à fait. Il s'appellera "Truande au Zénith" ou comment s'introduire au concert de RENAUD sans billet et sans argent. C'est un jeu d'aventure composé d'une quarantaine de tableaux et ceux qui trouveront la solution gagneront deux places gratuites pour un vrai concert...

• *Et vous allez confier la réalisation de ce jeu à Infogrames ? (rires)*

- Non, non, on va le faire nous même comme des grands...

• *Trêve de plaisanteries comme on dit à la télé, nous n'avons parlé que de RENAUD, mais ZIKMU ne lui est pas entièrement consacré...*

- Non, il y a aussi Francis LALANNE, mais sur dix appels que nous recevons, neuf sont destinés à RENAUD et un à LALANNE...

• *Est-ce que vous comptez accueillir d'autres chanteurs ?*

- C'est une de nos ambitions, on veut rassembler autour de notre serveur les grands noms de la chanson française. Je ne parle pas forcément de ceux que l'on trouve dans le TOP 50. On ne fera jamais rien avec Vanessa Paradis, par exemple.

• *Vous pouvez déjà nous donner des noms ?...*

- Dès le mois de février, nous accueillerons CABREL à qui RENAUD a demandé personnellement de venir. Il y aura aussi ETIENNE DAHO qui après des pourparlers avec un autre serveur a finalement opté pour nous et enfin JULIEN CLERC qui a le même agent que RENAUD ce qui a énormément facilité les transactions.

• *Tout ces chanteurs connaissent déjà un grand succès, pensez-vous aussi héberger des jeunes auteurs ?*

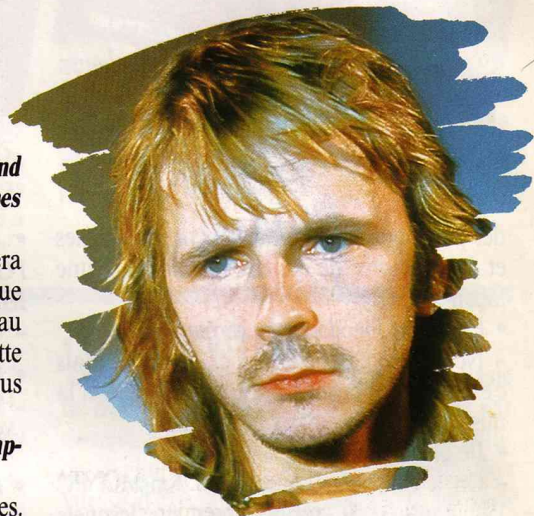
- Cela fait partie de nos projets. Mais ce sera fait sous forme de parrainage, c'est-à-dire que chaque artiste connu présentera un nouveau talent auquel il croit... On pense que de cette façon les gens les accueilleront avec plus d'indulgence.

• *C'est un vaste programme, comment comptez-vous organiser cela ?*

- On veut privilégier trois grands axes. L'aspect interactif d'abord, pour ouvrir aux artistes la possibilité de gérer leur propre espace télématique (c'est ce qui se passe déjà avec RENAUD) et permettre au public de dialoguer directement avec eux. Ensuite on va développer le côté magazine du serveur pour le rendre le plus distrayant et informatif possible. Toute cette partie sera conçue comme un véritable journal, avec le courrier des lecteurs, des articles, des éditoriaux, des infos, des interviews etc... Enfin, on réservera tout un espace aux jeux et à la détente, le but étant bien sûr que ces jeux aient un rapport avec le reste du serveur, c'est dans cet esprit que nous avons commencé à créer nos propres jeux...



Vida chance (en verlan)



• *Mais vous allez bouleverser le monde de la télématique avec un tel projet...*

- Ce ne serait pas un mal. Disons que nous étions un peu fatigués de parcourir les pages arides des serveurs thématiques et comme on ne voulait pas faire une messagerie pornographique (rires), on s'est décidé pour cette formule. Bref, on a été les premiers et on veut être les meilleurs (re-rires). En fait, je trouve décevante l'utilisation générale qui est faite du minitel. C'est vrai qu'entre les messageries roses et l'annuaire le choix n'est pas vraiment réjouissant... J'espère qu'on va arriver à lancer quelque chose de différent qui va inspirer beaucoup d'imitateurs...

Fin de la mission. Je range mon blouson et mes santiags dans l'armoire. Il n'y a plus de bourbon dans ma flasque, mais le résultat en valait la peine. La tribu ZIKMU ne tombe pas dans le piège traditionnel où semble sombrer la plupart des autres serveurs. C'est peut-être tout simplement parce que son but n'est pas de faire de l'argent à tout prix, parce qu'elle est composée par des gens intelligents, drôles et JEUNES... Voilà sans doute pourquoi beaucoup de concurrents doivent les trouver ENERVANTS.

Pour leur rendre visite : 3615 code ZIKMU
Pour tous contacts : 128, rue Vieille du Temple
75003 Paris Tél : 48.04.58.58