

Roch Voisine en entrevue et en spectacle

La coqueluche de l'heure, Roch Voisine, chante au Grand Théâtre cette fin de semaine. Francine Julien l'a rencontré quelques heures avant la première de son spectacle, hier. **page 5**

MUSIQUE

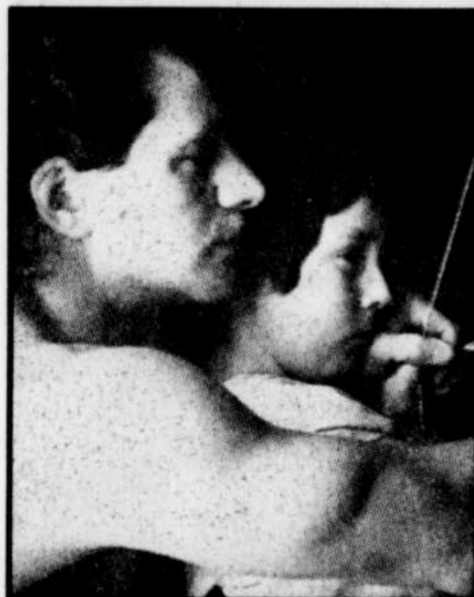
L'OSQ reçoit Romulo Larrea et son bandonéon

Voici une belle occasion de faire connaissance avec la musique d'Astor Piazzola, interprétée par ce maître du bandonéon qu'est Larrea. **page 4**

Anonymus revient avec un nouveau spectacle

De retour d'une tournée au Mexique, l'ensemble Anonymus présente à l'Institut canadien « El siglo de oro », un récital évoquant la musique espagnole à l'aube de la découverte de l'Amérique. **page 15**

ARTS VISUELS



Altman et Evergon: deux approches de la photo

Dans le cadre de l'événement photographique « Mirabile Visu », Marie Delagrave a rencontré le Québécois Patrick Altman et l'Ontarien Evergon, dont on voit ici le détail d'une des oeuvres exposées à la Galerie du Musée. **page 13**

NOCTURNE INDIEN

Alain Corneau et la voie du risque

Alain Corneau a beau s'en défendre, mollement d'ailleurs, son « Nocturne indien » marque un très net virage par rapport à sa production antérieure, surtout cantonnée dans un genre, le film policier (« Série Noire » avec Patrick Dewaere, « Le choix des armes » avec Depardieu, etc). Avec ce film plus personnel présenté enfin à Québec au Clap, on peut vraiment mesurer l'esprit créatif de ce cinéaste à qui on reconnaissait surtout jusqu'ici des qualités de très bon technicien.

par LÉONCE GAUDREAU
LE SOLEIL

Après un succès auprès du public et de la critique parisienne, Alain Corneau s'est amené au dernier Festival des films du monde de Montréal pour voir s'il passerait le test auprès d'un public différent et, surtout, pour vérifier comment un jury de festival accueillerait ce nouveau tournant dans sa carrière.

Nocturne indien, film pourtant difficile, a complètement séduit le public montréalais. Le jury aussi puisqu'il a obtenu son « prix spécial ». Pas du tout triomphateur, tout à l'opposé même, c'est tout de même un Alain Corneau rayonnant d'une joie intérieure qu'on a croisé dans les corridors du festival, en compagnie du comédien Jean-Hugues Anglade.

Un peu comme à l'image de Rossignol (Jean-Hugues Anglade), le personnage principal de son film parti en Inde à la recherche d'un ami, le metteur en scène français pouvait enfin goûter aux fruits de la longue et inquiétante quête d'identité qu'il s'était imposée, en prenant le risque de tourner un film aussi singulier.



Jean-Hugues Anglade et son frère de sang Alain Corneau, réalisateur de « Nocturne indien », photographiés au dernier Festival des films du monde de Montréal.

Si Corneau avait la chance de passer inaperçu et donc de pouvoir observer en toute liberté la vie montréalaise, Anglade sentait constamment sur lui le regard d'un public qui l'a sacré vedette depuis sa chaude interprétation dans *37,2 le matin* de Beinex. « Ce que j'aime dans ce métier, dira Anglade, c'est d'y trouver des frères de sang. » Comme Corneau, avec qui il a travaillé si étroitement.

«L'Indéfinie beauté d'Anglade

« C'est vrai que je suis passionné par un rapport intellectuel avec un metteur en scène. Ainsi, toute la partie actuelle de promotion que je vis avec Alain est importante, maintenant qu'on n'a pas à vivre l'anxiété, les tensions d'un tournage. Je peux dire que, maintenant, je connais à la fois la profondeur d'Alain et son grand éclat de rire. »

Jean-Hugues Anglade, qu'on pourra voir l'an prochain dans le nouveau film de Luc Besson, s'est profondément investi dans ce tournage avec Corneau. « Sans l'emmerder, j'aime être conscient des techniques et être solidaire du metteur en scène avec qui je tourne, même dans ses soucis. C'est d'ailleurs le rôle de l'acteur que de s'approcher le plus près de la vision de son metteur en scène. »

Le secret de la beauté de *Nocturne indien* tient d'ailleurs en grande partie à l'exceptionnel jeu d'Anglade, plein de nuances, riche de doutes dans la peau de ce personnage en voyage intérieur.

Alain Corneau ne voit d'ailleurs pas comment il aurait pu faire ce film avec quelqu'un d'autre. « Jean-Hugues Anglade, c'est quelqu'un qui n'est pas défini, c'est quelqu'un qui est constamment un personnage à faire. On ne sait pas très bien de quelle génération il est. C'est une énorme qualité pour un acteur. »

« Très vite, précise Corneau, s'est imposé avec lui l'idée de la rigueur, de la discipline de son personnage d'intellectuel (Rossignol) qui nous ressemble à peu près tous. Ce qui fut formidable,



Une scène du film avec Defti Dave et Anglade.

c'est que, malgré cette discipline de la rigueur, il a su donner à son personnage cette puissante charge émotionnelle dont il avait fait preuve dans *37,2 le matin* et sans occulter l'intériorité de son jeu. »

La recherche de soi de Corneau

On a écrit en France que *Nocturne indien* était un *India Song* à la Corneau. Il est vrai qu'on pense spontanément à Marguerite Duras à la fois pour le style narratif employé par Corneau et le fait que le héros traverse l'Inde à la recherche d'un ami, alors qu'en fait il est à la recherche de lui-même.

Suite et critique, page 3

Conception: section graphisme Le Soleil Photo: Jacques Nadeau

FAMOUS PLAYERS

EDDIE MURPHY RICHARD PRYOR



Ils sont sur un gros coup.

HARLEM NIGHTS

PARAMOUNT PICTURES PRESENTS IN ASSOCIATION WITH EDDIE MURPHY PRODUCTIONS A FILM BY EDDIE MURPHY
EDDIE MURPHY RICHARD PRYOR
HARLEM NIGHTS MUSIC BY HERBIE HANCOCK DIRECTOR OF PHOTOGRAPHY WOODY OMENS A.S.C. EDITED BY GEORGE BOWERS PRODUCTION DESIGNER LAWRENCE G. PAULL EXECUTIVE PRODUCER EDDIE MURPHY
PRODUCED BY ROBERT D. WACHS AND MARK LIPSKY WRITTEN AND DIRECTED BY EDDIE MURPHY
A PARAMOUNT PICTURE

Sam., dim.: 13 h 15, 15 h 45, 18 h 30, 21 h 05

PLACE QUÉBEC
5 PLACE QUÉBEC 525-4524

V.O. ANGLAISE
Laissez-passer non valides

Michel BLANC Sandrine BONNAIRE
monsieur HIRE
Sam., dim.: 13 h 35, 15 h 35, 17 h 35, 19 h 35, 21 h 35
Galeria de la Capitale
1500 BOUL. LAURIER 628-2455

UN FILM DE BERTRAND BLIER
AVEC GERARD DEPARDIEU CAROLE BOUQUET ET JOSIANE BALASKO
TROP BELLE POUR TOI!
Sam., dim.: 13 h 15, 15 h 15, 17 h 15, 19 h 15, 21 h 15
PLACE QUÉBEC
525-4524

6e MOIS
ROBIN WILLIAMS
LA SOCIÉTÉ DES POÈTES DISPARUS
v.f. DEAD POETS SOCIETY
Sam., dim.: 13 h, 15 h 45, 18 h 30, 21 h
STE-FOY
1500 BOUL. LAURIER 628-2455

"Une comédie légère et délicieuse."
Sandi Krawchenko, CFCF-TV
SHIRLEY VALENTINE
Le triomphe d'une femme sur son quotidien
version française
Sam., dim.: 13 h, 15 h 10, 19 h 15
Galeria de la Capitale
1500 BOUL. LAURIER 628-2455

REGARDEZ QUI RIT!
"LES DEUX POUCES EN L'AIR!
BELLE PERFORMANCE DE JOHN TRAVOLTA. KIRSTIE ALLEY EST TRÈS ATTACHANTE, ÉMOUVANTE ET HUMAINE... ABSOLUMENT CHARMANT."
— Roger Ebert, SEKAL & EBERT
LOOK WHO'S TALKING
V.O. Anglaise
STE-FOY
1500 BOUL. LAURIER 628-2455
Sam., dim.: 13 h, 15 h 05, 17 h 10, 19 h 20, 21 h 30

MICKEY ROURKE
JOHNNY Bellegueule
v.f. JOHNNY HANDSOME
Sam., dim.: 17 h 10, 21 h 30
Galeria de la Capitale
1500 BOUL. LAURIER 628-2455

Les Disques

Renaud en spectacle : des chansons sans le discours

Histoire de ne pas se faire oublier, le chanteur Renaud offre à ses fans un microsillon double tiré de sa plus récente tournée.

une critique de FRANCINE JULIEN
LE SOLEIL

Renaud

Visage pâle rencontrer public—Renaud Tour 89

Virgin VG 3073

Le tout débute avec *Cent ans*. Ceux qui ont vu le dernier spectacle de Renaud, en janvier dernier, au Grand Théâtre, n'auront peine à se remémorer ce moment où le chanteur met à profit son talent de comédien.

En fait, *Visage pâle rencontrer public* est presque la copie conforme de *Visage pâle attaque Québec*, à quelques détails près... Par exemple, l'*Hexagone* ne figure pas au menu, et les propos à tendance politique qui font la marque de commerce du chanteur français sont à peu près éliminés.

Ceux qui ont vu Renaud en spectacle savent bien que le chanteur cause beaucoup. Avec le public... et avec ses trois choristes, Luc Bertin, Alain Labacci et Jean-Pierre Pourret. Sur ce microsillon live, Renaud cause beaucoup moins; on a soigneusement épuré son discours pour ne reproduire que ses altercations humoristiques avec ses trois compères.

La totalité des chansons sont extraites de ses trois microsillons précédents, *Putain de camion*, *Mistral gagnant* et *Morgane de toi*, exception faite de son classé

de *Manu*, qu'il interprète vers la fin du spectacle. Les vieux fans de Renaud regretteront, comme dans le dernier spectacle, l'absence de chansons de l'autre époque, celle de Gérard Lambert et des HLM.

L'enregistrement est impeccable pour un microsillon de spectacle. Les bruits de fond sont quasi inexistantes; si bien qu'on pourrait presque s'en plaindre, tant les instruments et la voix toujours aussi éteinte du chanteur ont du relief...

Les mordus de Renaud, et ceux qui ne l'ont découvert que récemment seront servis.

Johanne Blouin
Johanne Blouin

PGC-910

Proclamée chouchou du public au dernier gala de l'ADISQ, Johanne Blouin est un phénomène qu'on ne peut éviter. Son premier microsillon, *Merci Félix*, a été acheté par 175.000 Québécois... tandis que le reste de la province ne lui a pas encore pardonné.

Mais cette fois, même les pires détracteurs de Johanne Blouin devront reconnaître qu'il y a quelque chose d'accrocheur dans son second microsillon, intitulé simplement *Johanne Blouin*. Un nouveau 33-tours qui se démarque nettement de *Merci Félix*, si ce n'est que l'interprète met de nouveau à profit la renommée et le talent de quelques grands de la chanson francophone.

En effet, son producteur, Guy Cloutier, a mis le paquet: Michel Rivard, Pierre Flynn, Jean-Pierre Ferland et même Charles Aznavour ont signé des chansons iné-



dites sur le disque, tandis que le mixage a été réalisé en partie au studio Marcadet de Paris.

Ce nouveau microsillon sera certes moins controversé que le premier et risque de plaire à un large public. Car jeunes et moins jeunes y trouvent de quoi se régaler. L'interprète mélange les genres musicaux, passe des balades typiques de la chanson populaire française aux airs plus rochs, sans oublier *Mea Culpa*, véritable ode funéraire à la mémoire de... Félix Leclerc, avec un chœur de 15 chanteurs et chanteuses.

Difficile, cependant, de passer à côté des auteurs des chansons et c'est peut-être là le défaut de ce second microsillon: impossible de définir un style Johanne Blouin, la personnalité trop forte des auteurs des chansons primant sur l'interprète. Par exemple, dans *Dors Caroline*, on reconnaît facilement les cascades pianotées et la poésie amère de Pierre Flynn. Ou encore, l'air de *Pousse la porte*, d'Aznavour, a été écrite selon un canevas ressemblant étrangement à *Désormais*. Seule exception: *Coeur traqué*, un rock qui nous

fait découvrir que Johanne Blouin se débrouille pas trop mal dans ce genre musical.

Jean Lapointe
Nature

Trans-Canada CO-108

Une pochette de disque toute blanche qui coince, en plein centre, une toute petite photo de Jean Lapointe. Un Lapointe nature, comme le titre du microsillon et

comme les chansons qu'il y interprète.

Ce nouveau microsillon du fantaisiste-chanteur nous présente un Lapointe égal à lui-même, avec ses chansonnettes humoristiques, légères (comme *Avec son Macintosh* et *Flique-été-flaque*), des chansons d'amour, mais aussi des airs plus engagés, comme *La dernière fleur*, sur la question de l'environnement.

Mais la plus touchante composition du microsillon est certes *Le*

fleuve, un hommage personnel du chanteur à son ami Félix Leclerc. Touchant et singulier, puisque l'air se rapproche de deux des plus belles chansons du poète de l'île d'Orléans, *Le tour de l'île* et *Mon fils*. Même la voix de Lapointe semble transformée.

DISQUES CLASSIQUES

À L'OCCASION DU LANCEMENT DE SON NOUVEAU DISQUE:

Les 2 concertos pour piano de

RAVEL

ENEZ RENCONTRER



LOUIS LORTIE, pianiste

Le jeudi 23 novembre de 19 h à 21 h

Durant cette soirée, les 7 disques CHANDOS de Louis Lortie seront offerts à prix réduits

Disque compact 19,98 \$ Casette 10,98 \$

LE SPÉCIALISTE DU DISQUE COMPACT

MCG

MUSIQUE GARNIER

1298, MAGUIRE • SILLERY • G1T 1Z3 • 527-2455

L'ENSEMBLE ARION

"BACH INTIME"

- Sonate en trio en Sol majeur
- Suite en Sol majeur, pour clavecin seul
- Sonate en La majeur pour violon et clavecin obligé
- Sonate en Si mineur, pour flûte et clavecin
- Sonate en trio en Mi mineur

Dimanche, 19 novembre 20 heures

Billets: 10\$, 5\$ (étudiants)
En vente sur le réseau BILLETECH.
Commandes téléphoniques: 694-7411

LE SOLEIL
SALLE DE L'INSTITUT
42, SAINT-STANISLAS, QUÉBEC.



LES FÊTES EN MUSIQUE

- Récital à domicile
- Festivités privées et d'affaires
- Répertoire varié
- Spectacle 3e Âge
- Cours, cassettes

623-2884

ANONYMUS présente

LE 24 NOV. à 20h

EL SIGLO DE VORO

MUSIQUE EN ESPAGNE À L'AURE DU SIECLE D'OR

DE L'INSTITUT
42, SAINT-STANISLAS, QUÉBEC

LE SOLEIL Billetech

DEMAIN MATIN

GRAND THÉÂTRE DE QUÉBEC

CROQUE MUSIQUE

Dimanche 19 novembre, 11h
Foyer de la salle Louis-Frèchette
Entrée: 3,50 \$
Gratuit pour les enfants de 12 ans et moins accompagnés
Brioches et rafraîchissements disponibles sur place

L'ENSEMBLE ORFÉE
Au cœur de la Renaissance

À l'image de leur célèbre homonyme de l'Antiquité, qui inspira mythes et légendes, les musiciens de l'Ensemble Orfée séduisent par la beauté de leurs chants et le charme de leurs instruments.

Une présentation de la Société du Grand Théâtre de Québec

L'OSQ à la Caisse de Saint-Sacrement

Le jeudi 16 novembre, de 17 à 19 heures, un duo de musiciens de l'Orchestre symphonique de Québec présentait, à la Caisse populaire de Saint-Sacrement, le sixième d'une série de huit concerts donnés dans des caisses Desjardins de la région de Québec, au cours de la campagne annuelle de financement.

Sur la photo, on remarque monsieur Tommy O'Farrell, directeur de la Caisse de Saint-Sacrement; madame Francine Verreault, de Véro prêt-à-porter, venue remettre sa souscription à madame Louise Laplante, directeur général de l'Orchestre symphonique; mesdames Nathalie Teevin-Lebens et Catherine Dallaire, respectivement harpiste et violoniste, et monsieur François Magnan, qui est à l'OSQ depuis de nombreuses années et qui y occupe maintenant le poste de directeur des opérations. Plusieurs personnes ont apporté un appui tangible à l'Orchestre symphonique ce soir-là.

Que l'on soit membre ou non d'une caisse Desjardins, il est possible de "porter au crédit de l'OSQ" sa souscription dans n'importe quelle caisse de la région de Québec.

Le prochain mini-concert se tiendra à la Caisse populaire de Saint-Dominique, 1165, Bourlamaque, le jeudi 23 novembre, de 17 à 19 heures. On pourra y entendre Philippe Magnan, hautbois, Pierre Bégin au violon et Sylvie Samson, violoncelle.

RADIO-MUSIQUE RADIO-CULTURE RADIO-CANADA
24 HEURES SUR 24 AU RÉSEAU FM STÉRÉO DE RADIO-CANADA

NE MANQUEZ PAS CETTE SEMAINE À NOTRE ANTENNE...

DIMANCHE
LE RÔLE DES RADIOS PUBLIQUES DE LANGUE FRANÇAISE
La Communauté des Radios publiques de langue française regroupe la Radio-Télévision belge francophone (RTBF), la Société Radio-Canada (SRC), la Société Radio France (SRF) et la Radio-Télévision Suisse romande (RTSR). Ses membres se réunissent régulièrement pour examiner les problèmes qui se posent, dresser l'inventaire des sources de production, confronter leurs difficultés réciproques, approuver les projets de travail en commun qui leur sont soumis par des groupes d'experts appartenant aux quatre organismes. La Commission Culturelle, La Commission Information, La Commission Musique et la Commission Animation se réunissent deux fois par an pour discuter d'échanges et de coproductions. Aujourd'hui, un forum-débat de deux heures ayant pour thème «Le rôle des Radios publiques de langue française». Participants pour le Canada: Jean Blais, vice-président de la Radio française de Radio-Canada, Denis Regnaud, chef des émissions musicales de Radio-Canada, président de la Commission Musique; Paul

André Comeau, Pierre Roberge, Marcel Pépin, Robert Blondin et Alain Simard. Animation: Olivier Nanteau de Radio France; coanimation: Michel Desautels de Radio-Canada.
19 novembre, 23h00 à 1h00

MARDI ET JEUDI
MEHTA, BALDASTI ET GIULINI
Au Feu de la rampe cette semaine, trois concerts prestigieux. Le mardi 21 novembre: Orchestre philharmonique de Berlin, dirigé par Zubin Mehta, Gerd Seifert, cor; Symphonie no 6 (Schubert); Concerto no 1 et «Une symphonie alpestre» (R. Strauss). Le jeudi 23 novembre, récital enregistré au Festival superphonique à Lachine 1989 avec la pianiste Ingeborg Baldasti: Sonate en fa, K. 352 (Mozart); Sonate en la, D. 664 (Schubert); Arabesque «An der schönen blauen Donau» (R. Strauss/Schulz-Evler). En deuxième partie, l'Orchestre philharmonique de Vienne, direction de Carlo Maria Giulini: Symphonie no 3 (Brahms). Animation: Janine Paquet.
14h00 à 16h00

MERCREDI
DUTOIT DIRIGE LE «REQUIEM» DE VERDI
Cet été, à l'occasion du Festival Choral International de Toronto, le directeur artistique de l'OSM, Charles Dutoit, dirigeait l'Orchestre symphonique de Toronto et le Chœur du Festival de Tanglewood dans une exécution remarquée du monumental «Requiem» de Verdi. On pourra l'entendre aujourd'hui dans le cadre de **RADIO-CONCERT**. Les solistes sont Alexandra Marc, soprano; Jard van Ness, mezzo-soprano; George Gray, ténor, et Simon Estes, basse. Animation: Françoise Davoine et Michel Keable.
22 novembre, 20h00 à 22h00

JEUDI
FEMMES AU FOYER
Dans le cadre de Mémoires, début d'une nouvelle série de 12 émissions en provenance de Québec. «Femmes au foyer», qui réunit des témoignages colligés dans une recherche sociologique de Françoise Cléro. Chaque semaine, une comédienne de la

Vieille Capitale fera la lecture du journal intime d'une femme qui a choisi de rester à la maison plutôt que de faire carrière à l'extérieur. Animation: Micheline Archambault.
23 novembre, 23h30 à minuit

SAMEDI
L'AFFAIRE MAKROPOULOS-
Le compositeur tchèque Leoš Janáček est aujourd'hui considéré comme l'un des créateurs les plus originaux du répertoire lyrique de ce siècle. Des œuvres aussi différentes que «La Petite Renarde rusée», «Jenufa» ou «La Maison des morts» témoignent de sa variété d'inspiration et de sa verve poétique inépuisable. L'Opéra du samedi nous présente «L'Affaire Makropoulos», qui met en scène une cantatrice, héritière d'un elixir de longue vie que plusieurs lui envient mais dont elle finit par se lasser. Les solistes sont Kristina Orth, Richard Margison, Graham Clark, Stephanie Sundine, Benoit Boutet et Kathleen Brett. Le Chœur et l'Orchestre de la Canadian Opera Company de Toronto sont dirigés par Berislav Klobučar. Animation: Jean Deschamps.
25 novembre, 13h30 à 17h30

MUSIQUE ACTUELLE
Le magazine complet de toutes les tendances de la nouvelle musique d'ici, ses événements et ses créateurs. Des entrevues, des reportages et des portraits nous tiennent à la fine pointe de l'actualité des concerts, créations, performances, festivals... touchant la musique d'aujourd'hui qu'elle soit électroacoustique, concrète, improvisée, minimaliste, alternative, de fusion ou autre. Cette semaine, Jean Lesage dressera un long portrait du compositeur Michel Gonneville et Jean Boivin parlera du Festival «New Music America» présenté à New York et auquel participent de nombreux artistes québécois. Soulignons que ce festival, dont c'est la 10e édition, est le plus important en Amérique dans le domaine de la musique actuelle. Il se tiendra l'an prochain à Montréal, étant alors présenté pour la première fois hors des États-Unis. Animation: Colette Mery.
25 novembre, 20h00 à 22h00

JAZZ SUR LE VIF
À l'occasion du 40e anniversaire de la Radio française en Alberta, concert du Grant McEwen Stage Band dirigé par Ray-

mond Baril. Cette émission est diffusée en direct du Yardbird Suite d'Edmonton. Animation: Michel Charron.
25 novembre, 22h00 à 23h00

XENAKIS SE RACONTE
Iannis Xenakis est connu chez nous comme le compositeur de la musique du Pavillon de la France lors d'Expo 67. Il demeure l'un des plus grands noms de la musique actuelle. Il a su lier au plus haut point l'inspiration musicale aux derniers raffinements de la science moderne. Il se raconte à Richard Salesses à Trajets et recherches.
25 novembre, 23h30 à minuit

Si vous désirez recevoir chaque semaine pendant une année l'horaire FM détaillé, veuillez nous faire parvenir un chèque ou mandat au montant de 30\$, pour frais de poste et de manutention, fait à l'ordre de la Société Radio-Canada.
Notre adresse:
Distribution hors antenne
Société Radio-Canada
Case postale 6061, Succ. A
Montréal (Québec) H3C 3A7

- | | | | | | | | |
|------------------|--------------|-------------|--------------|--------------|---------------|---------------|----------------|
| Radio-Canada | CBF-FM 100,7 | CBV-FM 95,3 | CBJ-FM 100,9 | CBAL-FM 98,3 | CBOF-FM 102,5 | CJBR-FM 101,5 | CBF-FM 104,3 |
| Réseau FM Stéréo | Montréal | Québec | Chicoutimi | Moncton | Ottawa-Hull | Rimouski | Trois-Rivières |